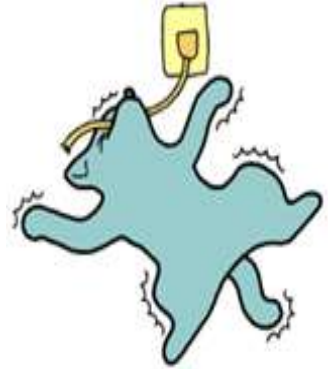


小動物の侵入防止について！！

近年、電気機器及び絶縁電線の高品質化が図られてきたにもかかわらず、ネズミなど小動物の侵入による停電事故は一向に減少していません。

このような事故を防止するため、通気孔、ケーブル引き出し口、基礎部分、出入口の扉、ガラス窓など小動物が侵入できない構造にしてくださいをお願いします。



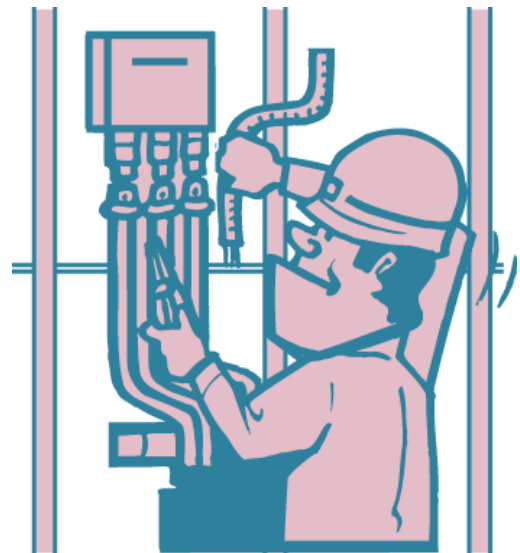
不良個所の早期改修について！！

点検時に「電気設備の技術基準」に適合していない箇所や、電気をより安全に使用していただくために、改修お願い箇所や電気設備の更新推奨時期などを、お客様へお知らせしています。

改修お願い箇所などをそのまま放置すると重大な事故につながる恐れがあります。

また、事故後の改修費用は高額になることも少なくありません。

計画的な改修をお願いします。



※更新推奨時期

毎月の月次点検報告書や年1回の年次点検報告書に記載されている不良個所をもう一度お確かめ下さい。

定期的に電気設備の点検を行っていますが、電気事故防止の為に、お客様におかれましても電気系統で何らかの異常に気付かれた場合は、(有)でんき百十番にご連絡をお願いします。

でんき百十番は「電気的安全」を考えつづけ
お客様に「安心を与える」会社です。