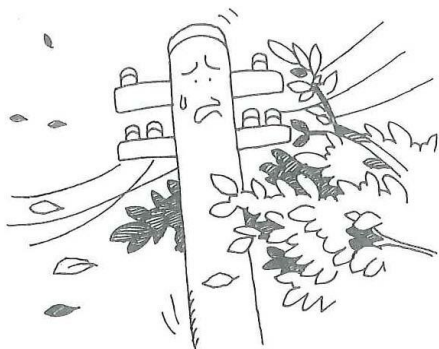


台風シーズンに備えて!!



電柱や電線に接近している樹木などは、強風により倒れたり、接触したりして事故を起こす恐れがあります。事前に伐採するなどの対策を実施しましょう。

台風時には、電力会社の配電線事故による停電が多く発生します。付近の状況(信号や外灯)を確認し、もしお客様だけが停電していましたら、すぐに当社へご連絡をお願いします。

停電に備え、非常用予備発電装置は、専門業者による定期的な点検・整備の実施をお願いします。

地震に備えて!!

地震については、日常からの防災対策が重要です。電気設備の防災対策としては、次の項目が重要となります。ご不安な点やご不明な点がございましたら、当社担当者までお尋ね下さい。

①キュービクル外箱

移動・転倒等を防ぐため、アンカーボルトで堅固に固定しましょう。

②変圧器などの単体機器

移動・転倒・落下等を防ぐため、堅固に固定しましょう。



※高圧受電設備(キュービクルなど)に立ち入ることは感電の恐れがあり大変危険です。必ず当社担当者にご相談下さい。

