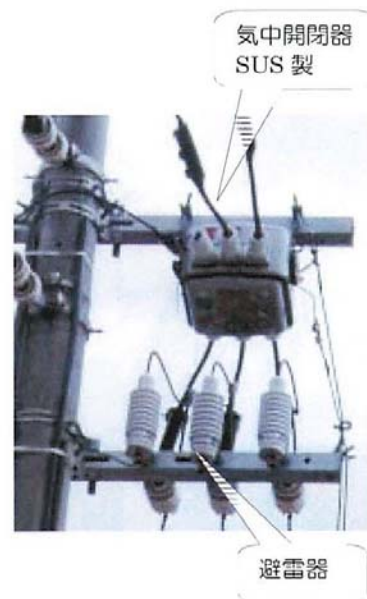
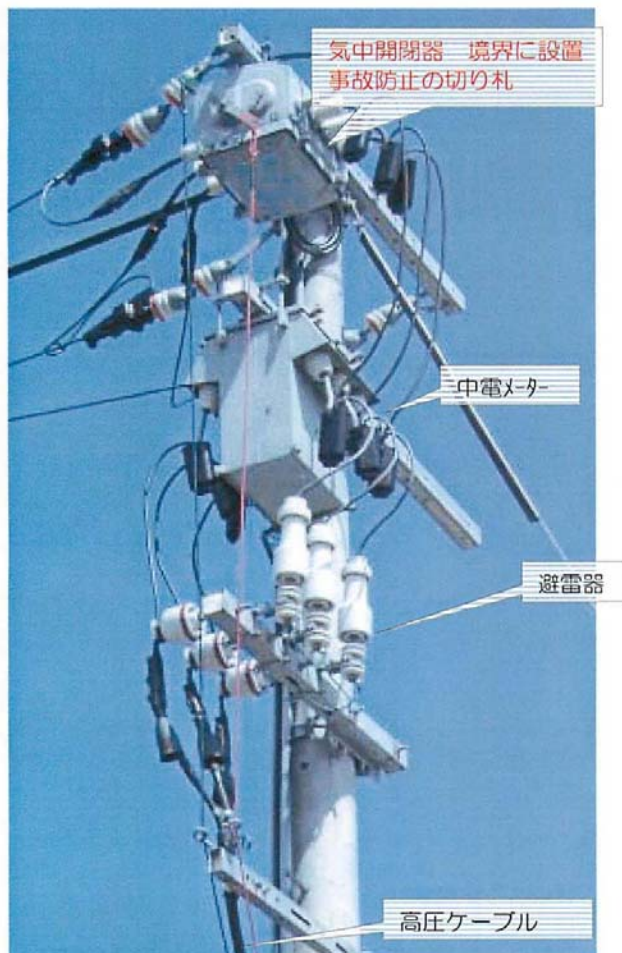


波及事故を防ぐには

電気事故を自社内にとどめ、他に影響及ぼさない

開閉器には地絡保護装置付開閉器使用、**確実に切離し動作をさせる。**
開閉器が切り動作をした時、自分の判断で**勝手に入れない。**

管理技術者に必ず連絡を



保護装置の電源を切るなど絶対にしない 事故例あり たまに切れると困る！！

誤動作が多い場合 方向性の保護装置付き気中開閉器に変更（取替）

定期的に電気設備の点検を行っていますが、電気事故防止の為に、お客様におかれましても電気系統で何らかの異常に気付かれた場合は、(有)でんき百十番にご連絡をお願いします。

でんき百十番は「電気的安全」を考えつづけ
お客様に「安心を与える」会社です。