

波及事故を防ぐには

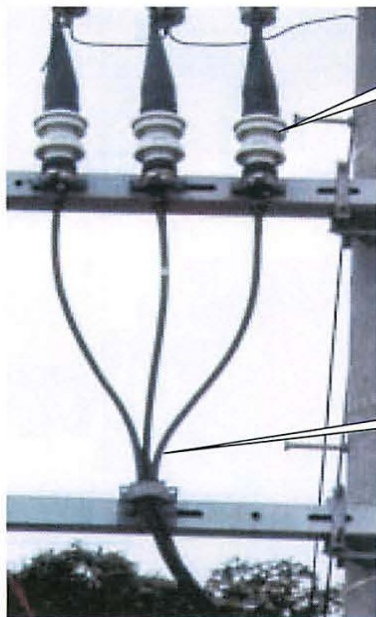
古くなった機器の更新

高圧ケーブルは要注意



高圧ケーブル 故障時緊急対応が応難しい(機材手配)
埋設が多く、劣化判定困難
検査にもほとんどが停電作業
外見上から容易に劣化を判断できない(錆などなし)

電柱上の高圧ケーブル



汚損等に強い、耐塩型 端末

更新時CVTケーブル望ましい

1芯×3撚りのCVTケーブル

定期的に電気設備の点検を行っていますが、電気事故防止の為に、お客様におかれましても電気系統で何らかの異常に気付かれた場合は、(有)でんき百十番にご連絡をお願いします。

でんき百十番は「電気的安全」を考えつづけ
お客様に「安心を与える」会社です。